

[Indice]

02

Gruppo Vagnozzi

03

Pannelli in alluminio forato

05

Pannelli in alluminio cangiante

07

Doghe NGR35

10

Lamiera stirata anotizzata I bronzo

13

Referenze NGR

[Titolo]
New Generation Restyling

Gruppo Vagnozzi

La NGR opera sul mercato delle finiture d'interni ed esterni dal 1982, ha realizzato opere di primaria importanza su tutto il territorio nazionale, è **specializzata nel campo delle controsoffittature, rivestimenti e facciate ventilate.**

I progetti realizzati nell'ultimo decennio sono tra i migliori sul mercato nazionale Italiano.

Attualmente presso il sito produttivo di Via Casilina Km. 54,300-03018 Paliano (FR), produce controsoffitti metallici speciali su progetto e rivestimenti per facciate ventilate, utilizzando macchinari semiautomatici, profilatrici e piegatrici.

I progetti realizzati nell'ultimo decennio sono tra i migliori sul mercato nazionale Italiano. Tutte le attività dalla progettazione costruttiva sono state realizzate con l'ausilio di un **team interno di tecnici qualificati quali Geometri, Architetti ed Ingegneri.**

[Titolo]
**Facciata parcheggio multipiano
Roma Termini**

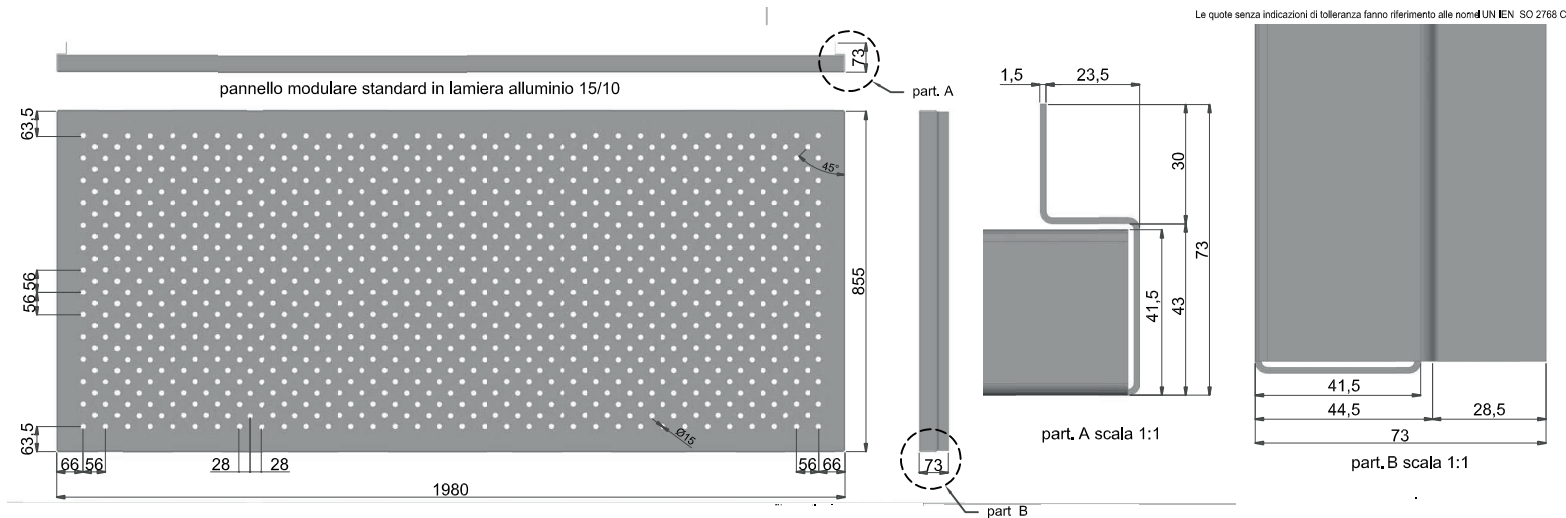
[Specifiche]
**Pannelli di alluminio forato
RAL 9007**

[Descrizione]
Rivestimento esterno in pannelli di alluminio forato con sistemi di ancoraggio a scomparsa su struttura primaria.

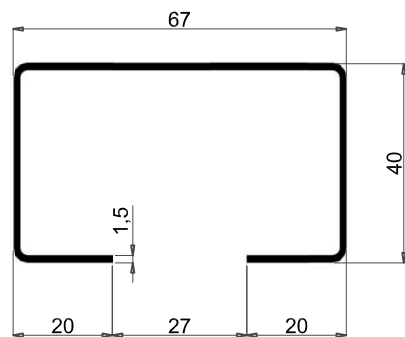


Roma Termini, Roma

[Titolo]
Prospetto

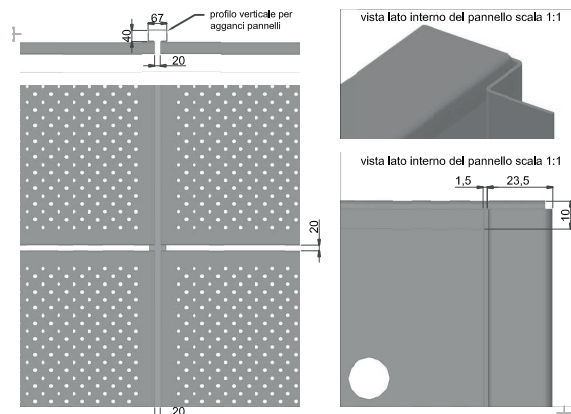


[Titolo]
Profilo verticale portante



profilo verticale in lamiera sp. 15/10 per aggancio pannelli - fissato su IPE - scala 1:1

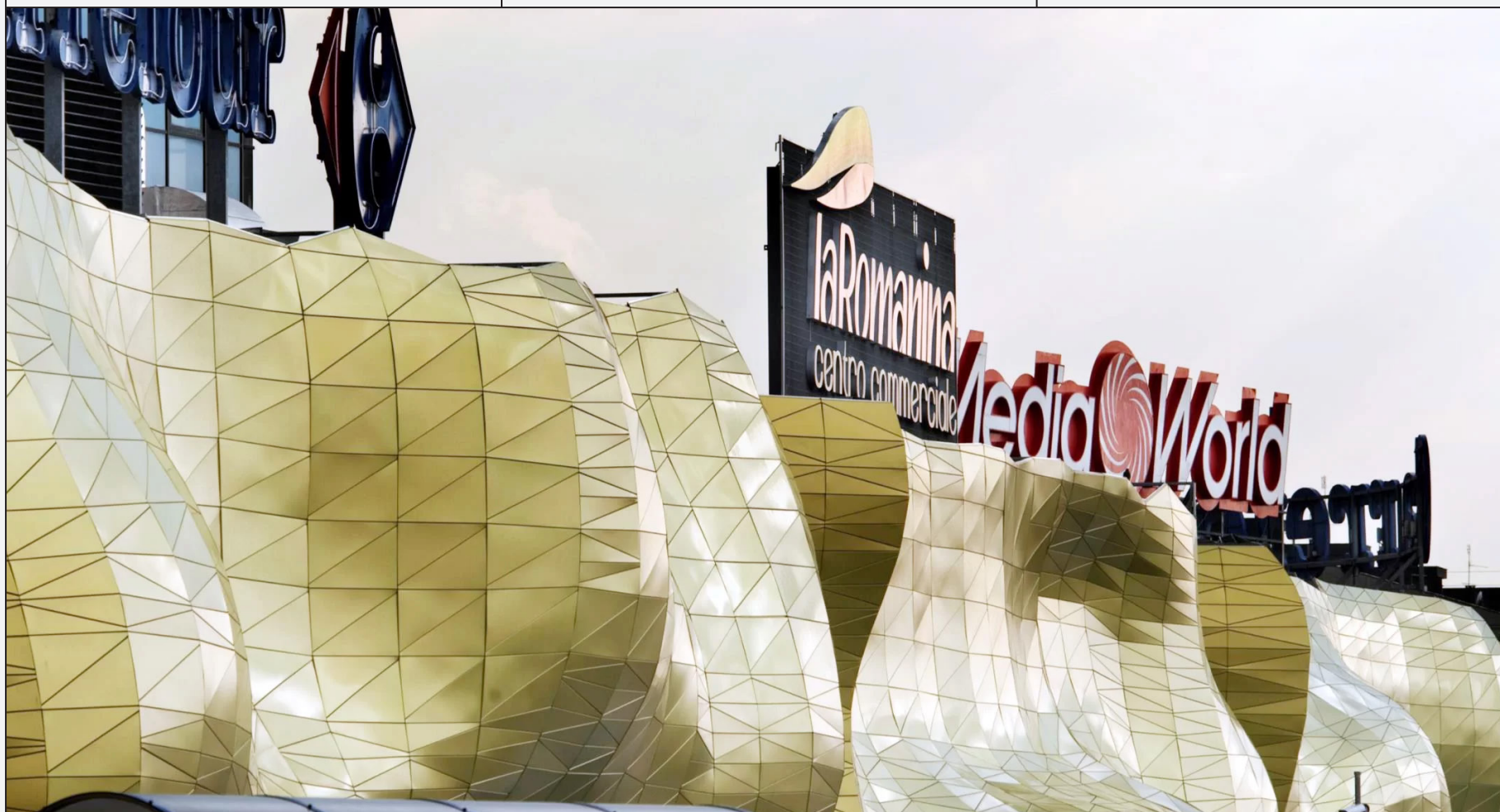
[Titolo]
Dettaglio ancoraggio



[Titolo]
**Rivestimento esterno
centro commerciale
La Romanina**

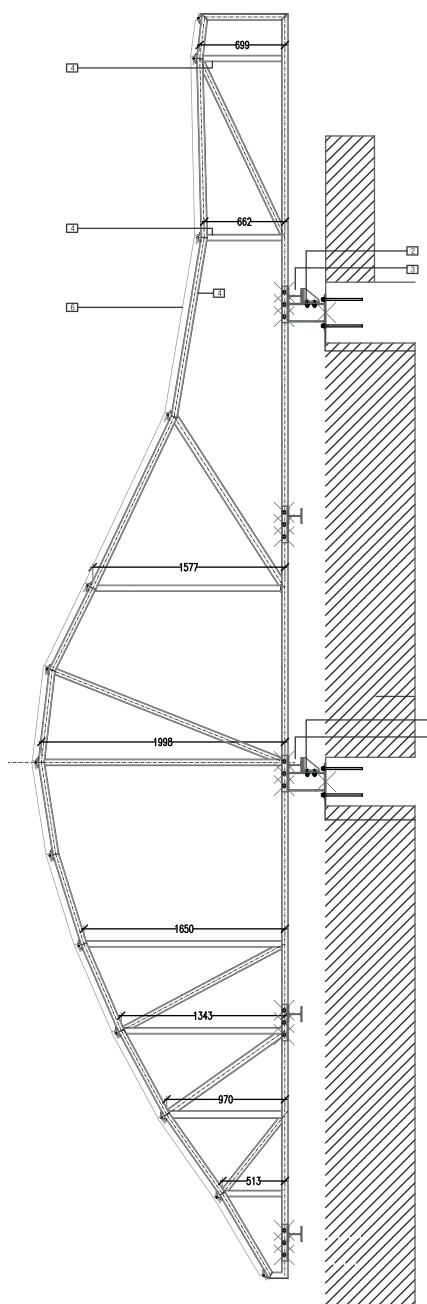
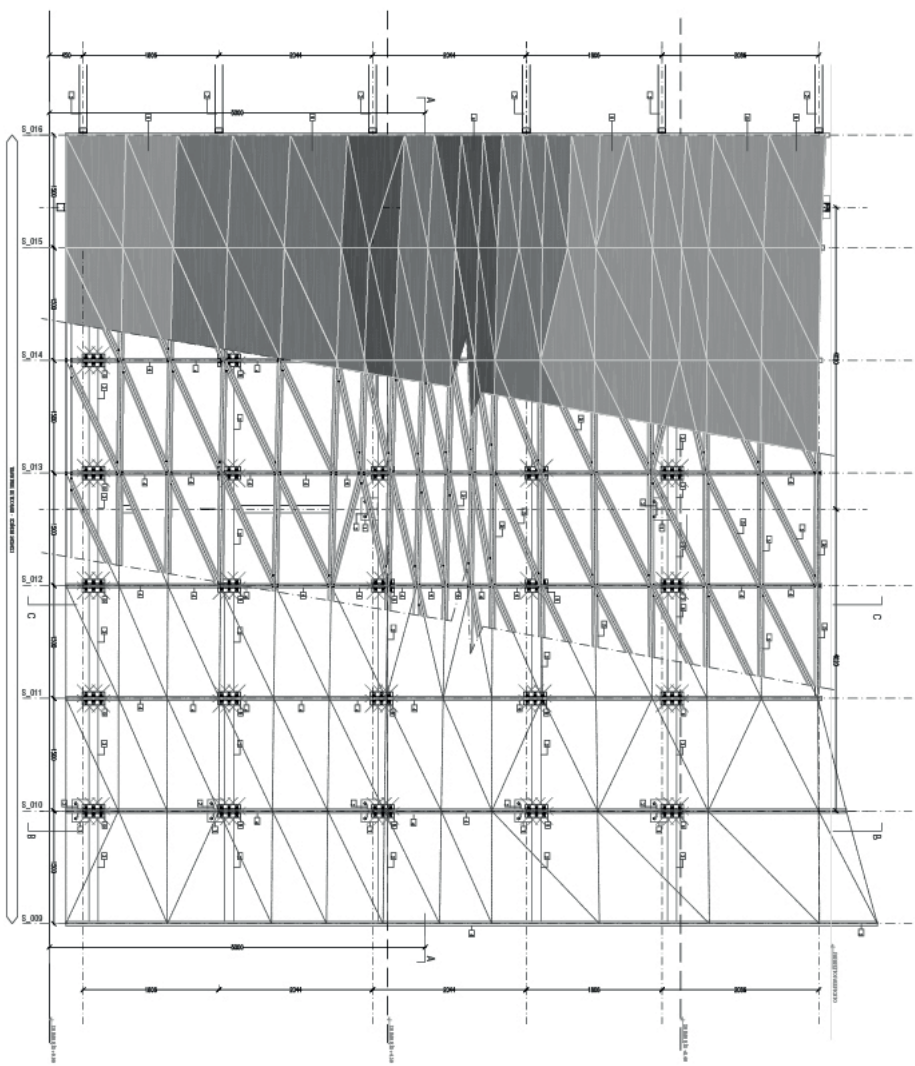
[Specifiche]
**Pannelli in alluminio cangiante
effetto oro**

[Descrizione]
Pannelli pressopiegati con sistema di aggancio
a scomparsa.



CC Romanina

[Titolo]
Prospetto



- 1 PIASTRA IN ACCIAIO ZINCATO (300X300X10 mm)
- 2 MENSOLA IN ACCIAIO ZINCATO (HEA 160)
- 3 TRAVERSO IN ACCIAIO ZINCATO (HEA 120)
- 4 STRUTTURA RETICOLARE IN ACCIAIO ZINCATO (scatolari 50x50x3 mm)
- 5 PROFILO "OMEGA" IN ACCIAIO ZINCATO (sp.20/10mm)
- 6 RIVESTIMENTO IN LAMIERA DI ALLUMINIO (sp.12/10)
- 7 ANGOLARE IN ACCIAIO ZINCATO SALDATO AL TRAVERSO ORIZZONTALE (60x60 sp.6mm)
- 8 SQUADRA IN ACCIAIO ZINCATO CON ALA DI IRRIGIDIMENTO SALDATA ALL'ALA INTERNA DEL TRAVERSO ORIZZONTALE (HEA120)
- 9 TRANCIO DI ANGOLARE A "L" 50X50X6 SALDATO ALL'ALA DEL TRAVERSO (HEA120)
- 10 ELEMENTI DI CONTROVENTO IN SCATOLARE 50X50X3 SALDATO ALL'ESTREMITÀ CON SALDATURA DI TESTA DI PRIMA CLASSE
- 11 TIRAFONDO M14/cl. 4.8 ALLOCATO IN FORO Ø18mm RIEMPIUTO CON RESINA CEMENTIZIA

[Titolo]
Sezione

RCC Romanina

[Titolo]
**Ampliamento
Valmontone Outlet**

[Specifiche]
**Rivestimento in doghe di
alluminio NGR35**

[Descrizione]
Doghe in alluminio NGR35 su traversina
multimodulare in alluminio, effetto legno
rovere chiaro Oak Wood.



Valmontone Outlet

[Titolo]
Prospetto 1_

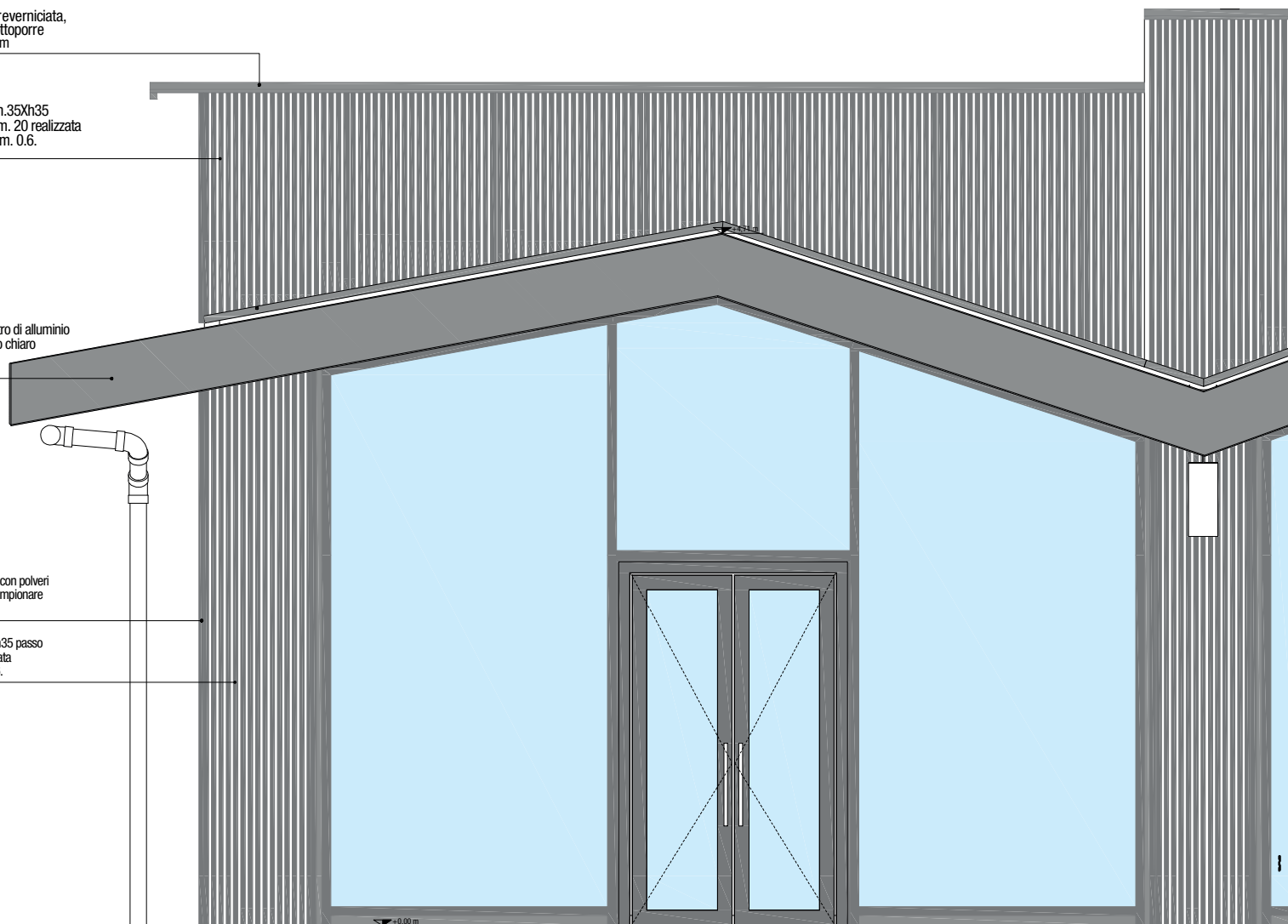
Scossalina in lamiera di acciaio prevverniciata,
colore e grigio topo RAL 7005 da sottoporre
all'approvazione della D.L. Sviluppo 68 cm

Doga scatolata ispezionabile dim. mm.35xh35
passo mm. 50 tipo NGR 35 aperta mm. 20 realizzata
in alluminio prevverniciato spessore mm. 0.6.

Frontalino di chiusura realizzato con nastro di alluminio
tipo Prefa "Preflaz", colore 07 P.10 grigio chiaro
da campionare e sottoporre alla D.L.

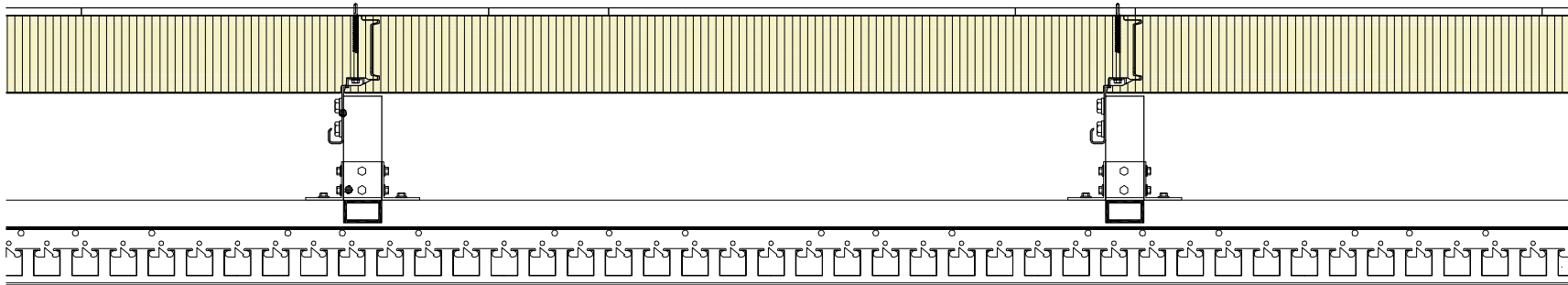
Carter di chiusura in alluminio prevverniciato con polveri
epossidiche in colore grigio RAL 7005 da campionare
e sottoporre alla D.L.

Doga scatolata ispezionabile dim. mm.35xh35 passo
mm. 50 tipo NGR 35 aperta mm. 20 realizzata
in alluminio prevverniciato spessore mm. 0.6.



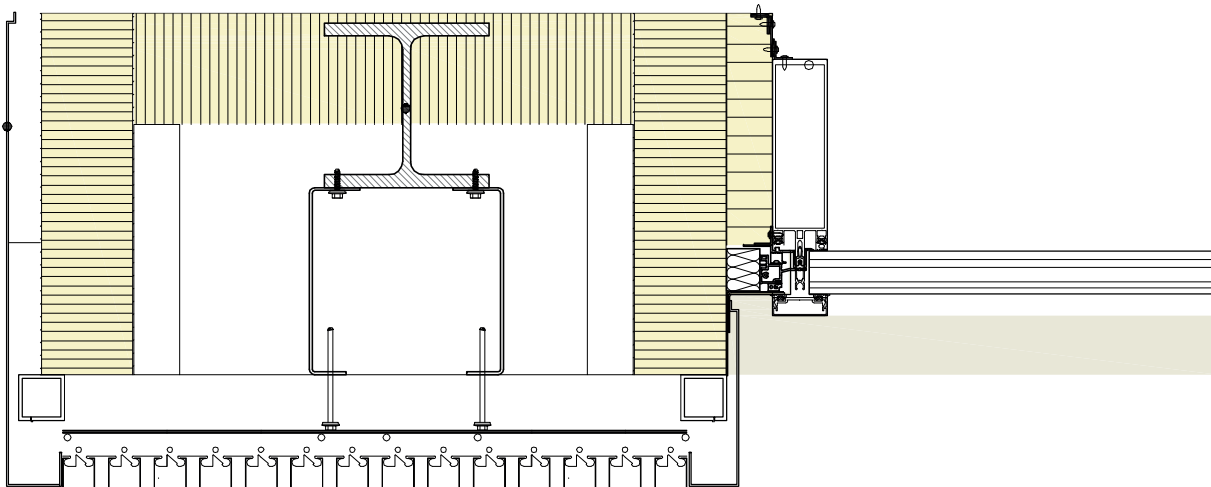
[Titolo]
Sezione orizzontale

[Descrizione]
Doga scatolata ispezionabile dim. mm.35Xh35
passo mm. 50 tipo NGR 35
aperta mm. 20 realizzata in alluminio
preverniciato spessore mm. 0.6.



[Titolo]
Sezione orizzontale testamuro

[Descrizione]
Doga scatolata ispezionabile dim. mm.35Xh35
passo mm. 50 tipo NGR 35
aperta mm. 20 realizzata in alluminio
preverniciato spessore mm. 0.6.



[Titolo]
**Ampliamento
Valmontone Outlet**

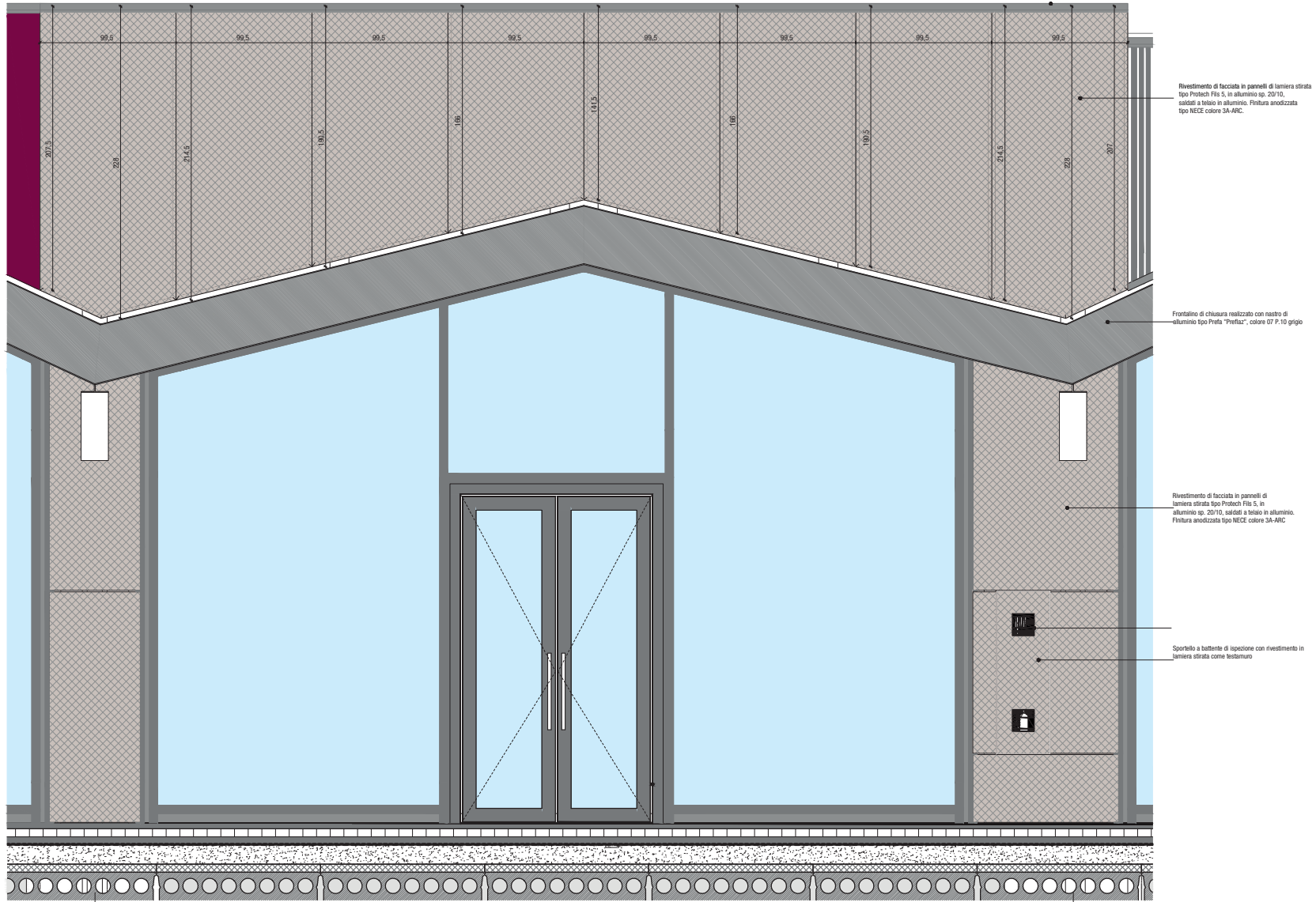
[Specifiche]
Lamiera stirata anotizzata bronzo

[Descrizione]
Rivestimento in pannelli lamiera stirata
intelaiata su profili in alluminio con sistema di
aggancio a vista.



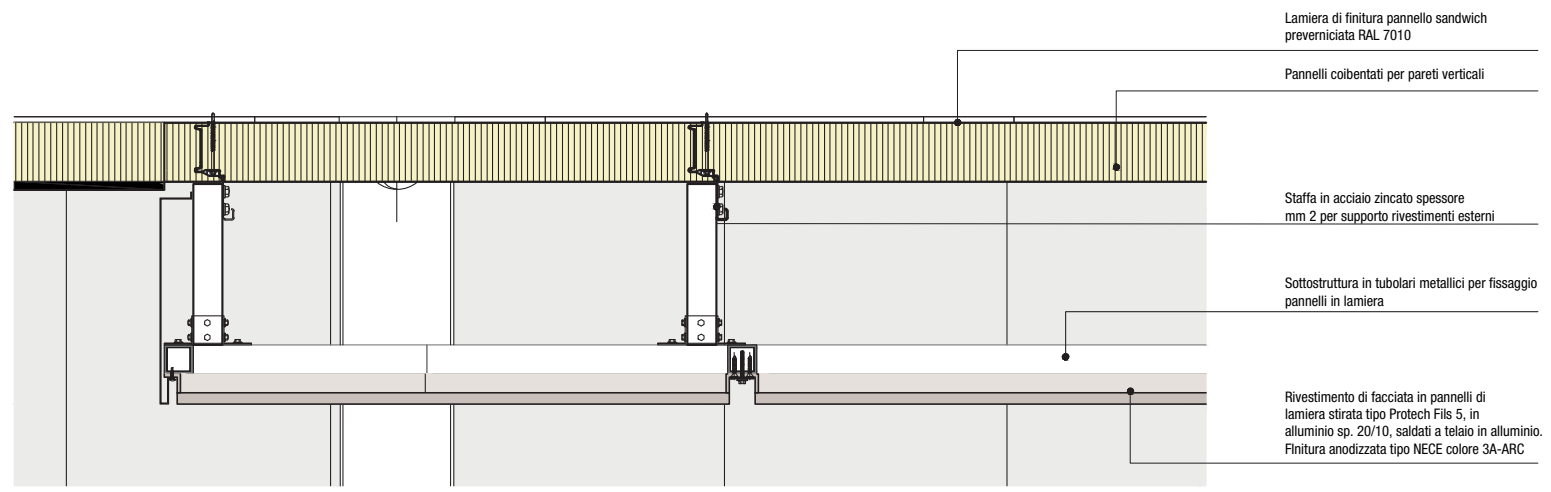
Valmontone Outlet

[Titolo]
Prospetto 1_

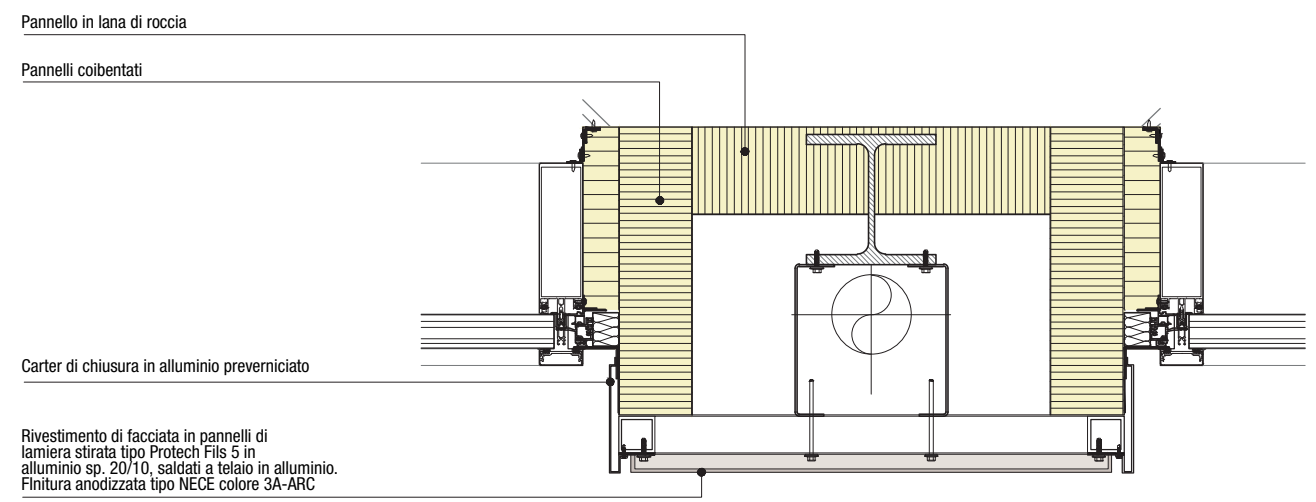


Valmontone Outlet

[Titolo]
Sezione orizzontale



[Titolo]
Sezione orizzontale testamuro



[Titolo]
Ripristino facciata Selvanera

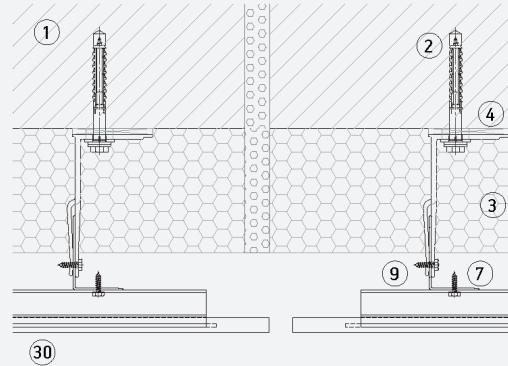
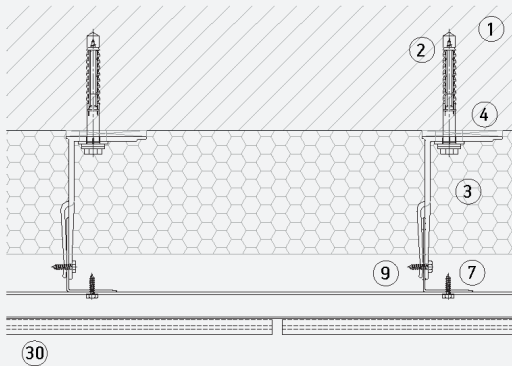
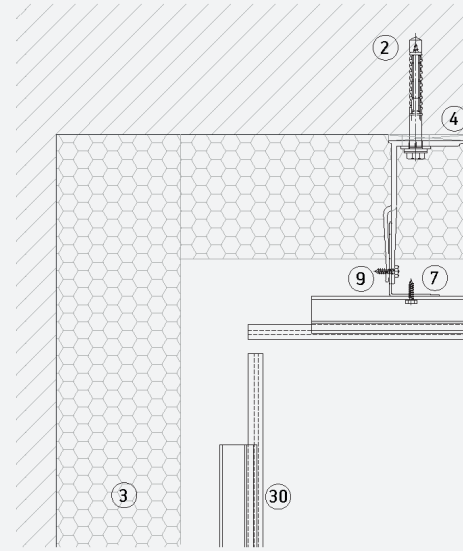
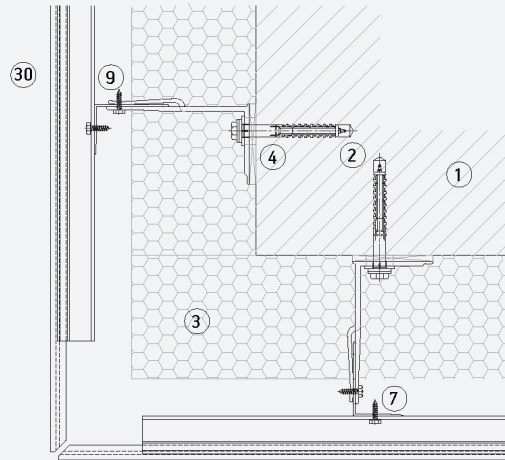
[Specifiche]
HPL

[Descrizione]
Rivestimento in pannelli laminato ad alta pressione (HPL)

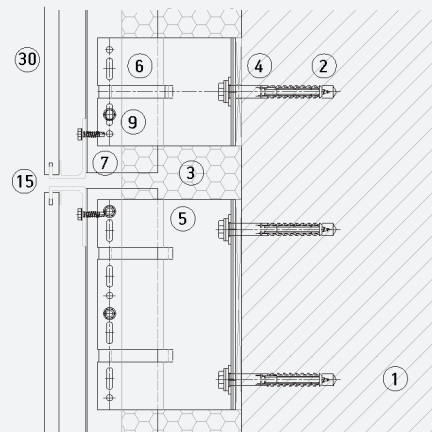
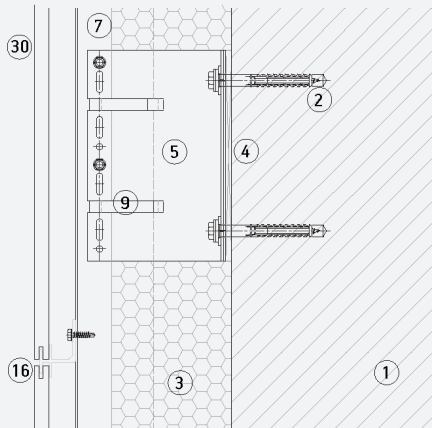
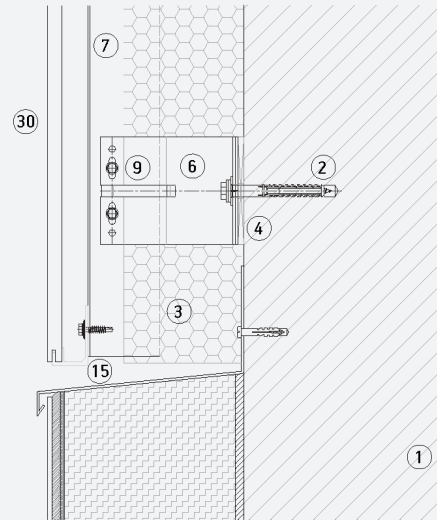
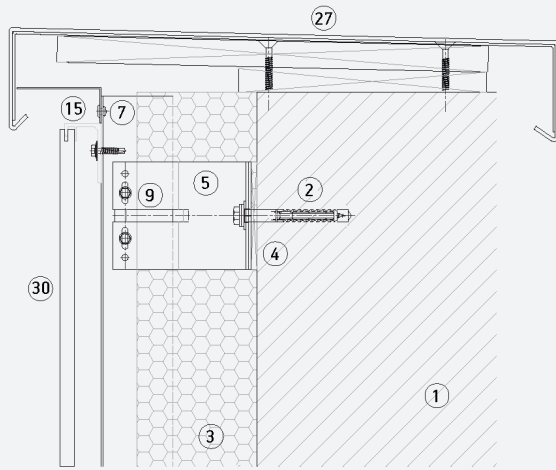


Bufalotta, Roma

[Titolo]
Sezione orizzontale



[Titolo]
Sezione verticale



[Titolo]
Referenze NGR

[Descrizione]
Selezione di opere realizzate

Ospedali	Luogo	Committente
Spallanzani	Roma	Impresa Inso
Umberto I	Roma	Impresa Italiana Costruzioni
Tor Vergata	Roma	Consorzio Tor Vergata
Trigoria	Roma	Impresa Lamaro
Careggi	Firenze	Impresa Inso
Livorno	Livorno	Impresa Inso
Cecina	Cecina	Impresa Inso
Camerino	Camerino	Impresa Inso
Pistoia	Pistoia	Impresa Inso
S.Lucia Caraibica	Caraibi	Impresa Inso
Empoli	Empoli	Impresa Inso

Tribunali	Luogo	Committente
Pescara	Pescara	Impresa Astaldi
Imperia	Imperia	Impresa Astaldi
Firenze	Firenze	Impresa Inso

Centri Commerciali	Luogo	Committente
Empoli	Empoli	Consorzio Etruria
Ponte a Greve	Firenze	Consorzio Etruria
Fashion District	Valmontone	Impresa Mariani
Roma Est	Roma	Master Engineering
Porte di Roma	Roma	Edilizia Centro Nord
Romanina	Roma	Impresa Klecar
Vesuvio	Napoli	Gandi lavori Fincosit
Fashion District ampliamento	Valmontone	Ns costruzioni
Latinafiori ala nuova	Latina	Gruppo Baccari
Stazione Termini	Roma	Salc - Salini
Cinecittà	Roma	Lamaro Appalti

Aeroporti	Luogo	Committente
Aeroporti di Roma	Roma	Zeffiro [Lamaro Appalti Spa Impresa Federici, Ediliter Spa]
Aeroporti di Roma	Roma	Costruzioni Garboli Spa
Aeroporti di Napoli	Napoli	Giovanni e Micheli Spa

[Titolo]
Referenze NGR

[Descrizione]
Selezione di opere realizzate

Banche	Luogo	Committente
Banca d'Italia - loc Vermicino	Roma	Seifra
Banca Popolare di Verona	Verona	Banca Popolare di Verona
Banca d'Italia - Uffici Via Milano	Roma	Banca d'Italia Via Nazionale
Banca di Roma	Roma	Banca di Roma

Trasporti	Luogo	Committente
Metro C	Roma	Consorzio Metro C

Terziario	Luogo	Committente
Edificio ENI	Roma	Asio
Scuola Selvane	Roma	
Parcheggio St. Termini	Roma	Salc - Salini
Food Court St. Termini	Roma	Salc - Salini
Piastra servizi St. Termini	Roma	Salc - Salini
Rainbow Magicland	Valmontone	Drago Spa
Rooftop Visconti Hotel	Roma	Visconti Srl